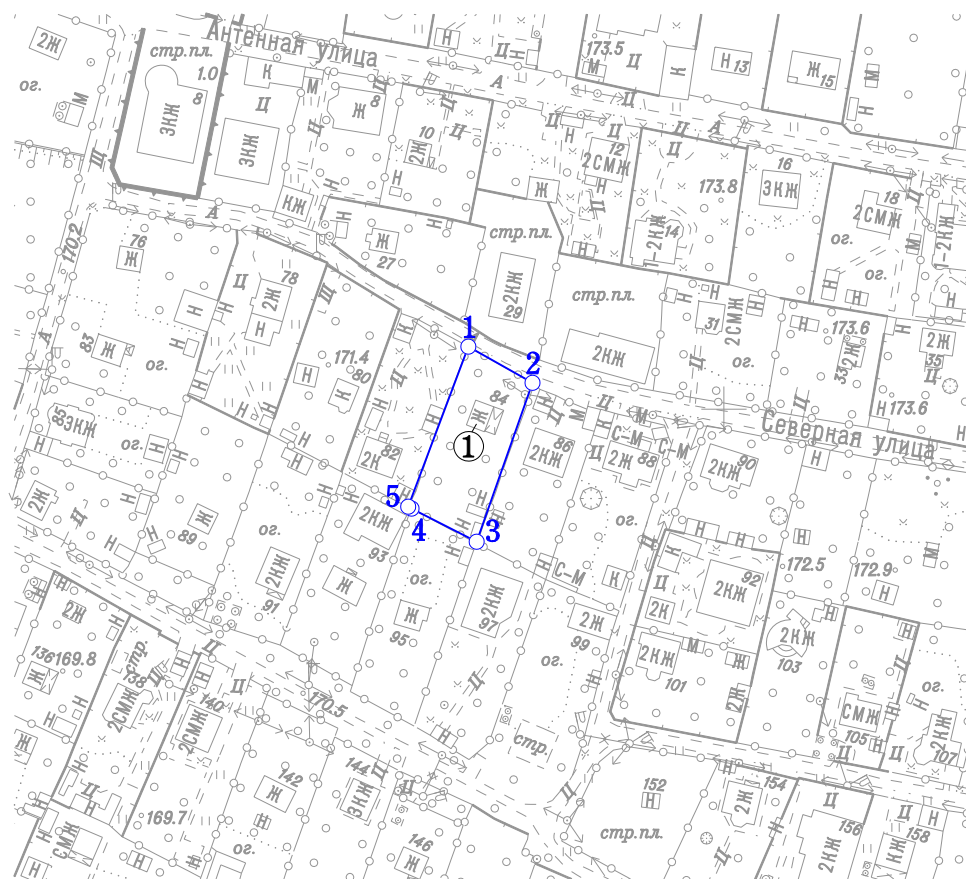


1. ЧЕРТЕЖ ГРАДОСТРОИТЕЛЬНОГО ПЛАНА ЗЕМЕЛЬНОГО УЧАСТКА

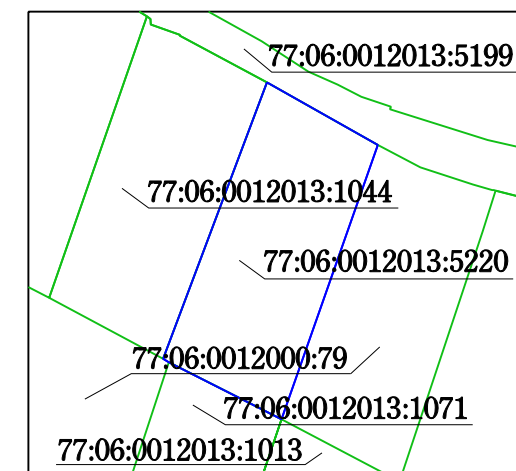
И ЛИНИЙ ГРАДОСТРОИТЕЛЬНОГО РЕГУЛИРОВАНИЯ

Координаты границ земельного участка

N точ.	x (м)	y (м)
1	-14783.46	2732.36
2	-14793.04	2749.34
3	-14835.04	2734.58
4	-14826.30	2717.35
5	-14825.78	2716.45



Ситуационный план



Условные обозначения

○ — Границы земельного участка

Примечание:

1. Параметры разрешенного строительства, места допустимого размещения объектов капитального строительства - смотри раздел 2.
2. Земельный участок расположен в границах объектов природных и озелененных территорий ЮЗАО N 112, установленных постановлением Правительства Москвы от 19.01.1999г. N 38 "О проектных предложениях по установлению границ Природного комплекса с их описанием и закреплении актами красных линий".
3. Земельный участок расположен в границах зоны охраняемого ландшафта, утвержденной постановлением Правительства Москвы от 28.12.1999г. N 1215 "Об утверждении зон охраны памятников истории и культуры г.Москвы (на территории между Камер-Коллежским валом и административной границей города)".

Площадь земельного участка : 885 ±10 кв.м (0.0885 га)

Чертеж градостроительного плана земельного участка разработан на топографической основе, выполненной ГУП "Мосгоргеотрест".

Планшет: b1503 - 2014г.

Чертеж градостроительного плана земельного участка разработан 14.04.2016

ГБУ «Мосстройинформ»

Должность	Фамилия	Подпись	Дата	Чечёрский проезд, вл. 5, ПКСТ "Радист-Южное Бутово", уч. 84			
Директор	Фазылыянов Ф.М.						
Нач. отдела	Манаенкова Е.П.						
Кад. инженер	Подстегина Е.В.			Градостроительный план земельного участка	Стадия	Лист	Листов
						1	1
				Чертеж градостроительного плана М 1:2000	ГБУ «Мосстройинформ»		